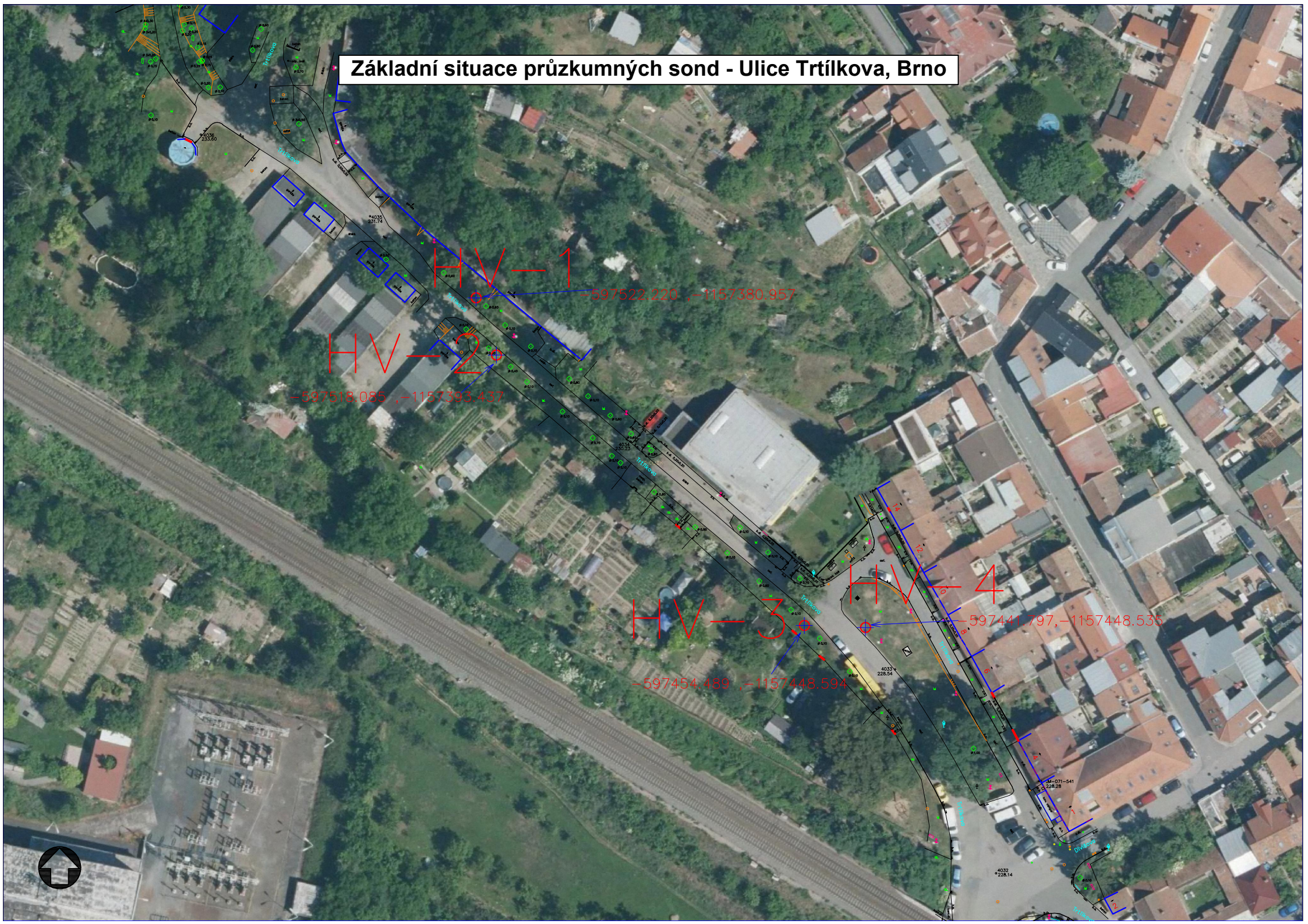


## **Příloha 1      ZÁKLADNÍ SITUACE**

# Základní situace průzkumných sond - Ulice Trtílkova, Brno



## **Příloha 2      PROTOKOLY ZE VSAKOVACÍCH ZKOUŠEK**

<b>Akce:</b>	<b>Ulice Trtílkova - Brno</b>	<b>Sonda:</b>	<b>HV-1</b>
--------------	-------------------------------	---------------	-------------

<b>Datum:</b> 01.03.2023	<b>Hloubka sondy:</b> 2,0 m od OB
--------------------------	-----------------------------------

<b>Měřil:</b> Bc. Tomáš Kopečný	<b>Přístroj:</b> kontaktní hladinoměr
---------------------------------	---------------------------------------

<b>Typ zkoušky:</b> vsakovací zkouška s ustálenou hladinou vody do vrtu	<b>Průměr vrtu:</b> 15,6 cm
--	-----------------------------

<b>Zemina:</b> písek jílovitý; S4 SM dle ČSN P 73 1005; zemina V.2 dle ČSN 75 9010	<b>Perforace:</b> 1,0 - 2,0 m p. t.
---	-------------------------------------

	<b>Počáteční výška hladiny:</b> 1,95 m od OB
--	--

	<b>Odměrný bod</b> 0,0 m n. t.
--	--------------------------------

	<b>Celkový čas:</b> 160 minut
--	-------------------------------

<b>Pokles hladiny:</b>	1,445 m
------------------------	---------

<b>Infiltrovaný objem:</b>	20 l
----------------------------	------

<b>Koeficient vsaku <math>k_v</math>:</b>	<b>1,25202E-05 m/s</b>
---	------------------------

<b>kv po přepočtu yt:</b>	<b>6,89E-06 m/s</b>
---------------------------	---------------------

Průběh vsakovací zkoušky								
Nálev č.1			pokračování nálevu č.1			Nálev č.2		
Čas (min)	Úroveň hladiny od o.b. (m)	Pokles hladiny (cm)	Čas (min)	Úroveň hladiny od o.b. (m)	Pokles hladiny (cm)	Čas (min)	Úroveň hladiny od o.b. (cm)	Pokles hladiny (cm)
0	0,050	0,0	40	1,055	4,5			
1	0,230	18,0	45	1,095	4,0			
2	0,290	6,0	50	1,130	3,5			
3	0,350	6,0	55	1,160	3,0			
4	0,405	5,5	60	1,185	2,5			
5	0,450	4,5	70	1,240	5,5			
6	0,490	4,0	80	1,290	5,0			
7	0,525	3,5	90	1,330	4,0			
8	0,565	4,0	100	1,370	4,0			
9	0,595	3,0	110	1,400	3,0			
10	0,625	3,0	140	1,455	5,5			
11	0,650	2,5	160	1,495	5,0			
12	0,675	2,5						
13	0,690	1,5						
14	0,715	2,5						
15	0,720	0,5						
16	0,745	2,5						
17	0,765	2,0						
18	0,780	1,5						
19	0,800	2,0						
20	0,820	2,0						
21	0,840	2,0						
22	0,855	1,5						
23	0,875	2,0						
24	0,890	1,5						
25	0,900	1,0						
26	0,915	1,5						
27	0,925	1,0						
28	0,935	1,0						
29	0,945	1,0						
30	0,955	1,0						
35	1,010	5,5						

Vysvětlivky:   úsek zkoušky použitý pro výpočet koeficientu vsaku

<b>Akce:</b>	<b>Ulice Trtílkova - Brno</b>	<b>Sonda:</b>	<b>HV-2</b>
--------------	-------------------------------	---------------	-------------

<b>Datum:</b> 01.03.2023	<b>Hloubka sondy:</b> 2,0 m od OB
--------------------------	-----------------------------------

<b>Měřil:</b> Bc. Tomáš Kopečný	<b>Přístroj:</b> kontaktní hladinoměr
---------------------------------	---------------------------------------

<b>Typ zkoušky:</b> vsakovací zkouška s ustálenou hladinou vody do vrtu	<b>Průměr vrtu:</b> 15,6 cm
--	-----------------------------

<b>Zemina:</b> jíl se střední plasticitou; F6 CI dle ČSN P 73 1005; zemina V.3 dle ČSN 75 9010	<b>Perforace:</b> 1,6 - 2,0 m p. t.
--	-------------------------------------

	<b>Počáteční výška hladiny:</b> 1,75 m od OB
--	--

	<b>Odměrný bod</b> 0,0 m n. t.
--	--------------------------------

	<b>Celkový čas:</b> 165 minut
--	-------------------------------

<b>Pokles hladiny:</b>	1,565 m
------------------------	---------

<b>Infiltrovaný objem:</b>	30 l
----------------------------	------

<b>Koeficient vsaku <math>k_v</math>:</b>	6,65532E-06 m/s
---	-----------------

<b>kv po přepočtu yt:</b>	m/s
---------------------------	-----

Průběh vsakovací zkoušky								
Nálev č.1			pokračování nálevu č.1			Nálev č.2		
Čas (min)	Úroveň hladiny od o.b. (m)	Pokles hladiny (cm)	Čas (min)	Úroveň hladiny od o.b. (m)	Pokles hladiny (cm)	Čas (min)	Úroveň hladiny od o.b. (cm)	Pokles hladiny (cm)
0	0,250	0,0	75	1,600	1,5			
1	0,580	33,0	85	1,620	2,0			
2	0,730	15,0	105	1,645	2,5			
3	0,820	9,0	125	1,685	4,0			
4	0,900	8,0	145	1,745	6,0			
5	0,945	4,5	165	1,815	7,0			
6	0,995	5,0						
7	1,035	4,0						
8	1,075	4,0						
9	1,110	3,5						
10	1,140	3,0						
11	1,160	2,0						
12	1,185	2,5						
13	1,210	2,5						
14	1,230	2,0						
15	1,250	2,0						
16	1,265	1,5						
17	1,280	1,5						
18	1,295	1,5						
19	1,305	1,0						
20	1,320	1,5						
21	1,335	1,5						
22	1,350	1,5						
23	1,365	1,5						
24	1,380	1,5						
25	1,390	1,0						
30	1,430	4,0						
35	1,470	4,0						
40	1,495	2,5						
45	1,500	1,5						
55	1,555	5,0						
65	1,580	2,5						

úsek zkoušky použitý pro výpočet koeficientu vsaku

<b>Akce:</b>	<b>Ulice Trtílkova - Brno</b>	<b>Sonda:</b>	<b>HV-3</b>
--------------	-------------------------------	---------------	-------------

<b>Datum:</b> 28.02.2023	<b>Hloubka sondy:</b> 2,0 m od OB
--------------------------	-----------------------------------

<b>Měřil:</b> Bc. Tomáš Kopečný	<b>Přístroj:</b> kontaktní hladinoměr
---------------------------------	---------------------------------------

<b>Typ zkoušky:</b> vsakovací zkouška s ustálenou hladinou vody do vrtu	<b>Průměr vrtu:</b> 13,7 cm
--	-----------------------------

<b>Zemina:</b> štěrk jílovitý; G5 GC dle ČSN P 73 1005; zemina V.2 dle ČSN 75 9010	<b>Perforace:</b> 1,85 - 2,0 m p. t.
---	--------------------------------------

<b>Počáteční výška hladiny:</b> 0,75 m od OB	<b>Odměrný bod</b> 0,0 m n. t.
--	--------------------------------

<b>Celkový čas:</b> 40 minut	<b>Pokles hladiny:</b> 1,19 m
------------------------------	-------------------------------

<b>Infiltrovaný objem:</b> 25 l	<b>Koeficient vsaku <math>k_v</math>:</b> 1,17456E-05 m/s
---------------------------------	---

<b>kv po přepočtu yt:</b> 6,46E-06 m/s
--

Průběh vsakovací zkoušky								
Nálev č.1			Nálev č.2			pokrač. nálevu č.2		
Čas (min)	Úroveň hladiny od o.b. (m)	Pokles hladiny (cm)	Čas (min)	Úroveň hladiny od o.b. (m)	Pokles hladiny (cm)	Čas (min)	Úroveň hladiny od o.b. (cm)	Pokles hladiny (cm)
0	0,750	0,0	0	0,150	0,0	45	1,660	5,0
1	1,065	31,5	1	0,400	0,3	50	1,705	4,5
2	1,185	12,0	2	0,540	0,1	55	1,760	5,5
3	1,265	8,0	3	0,620	8,0	60	1,805	4,5
4	1,315	5,0	4	0,700	8,0	65	1,845	4,5
5	1,360	4,5	5	0,770	7,0	70	1,880	3,5
6	1,405	4,5	6	0,835	6,5	75	1,910	3,0
7	1,435	3,0	7	0,885	5,0			
8	1,460	2,5	8	0,930	4,5			
9	1,485	2,5	9	0,970	4,0			
10	1,515	3,0	10	1,015	4,5			
11	1,540	2,5	11	1,040	3,5			
12	1,565	2,5	12	1,085	4,5			
13	1,580	1,5	13	1,110	2,5			
14	1,600	2,0	14	1,140	2,5			
15	1,620	2,0	15	1,165	2,5			
16	1,640	2,0	16	1,190	2,5			
17	1,660	2,0	17	1,215	2,5			
18	1,675	1,5	18	1,240	2,5			
19	1,685	1,0	19	1,265	2,5			
20	1,700	1,5	20	1,290	2,5			
21	1,715	1,5	21	1,310	2,0			
22	1,730	1,5	22	1,335	2,5			
23	1,745	1,5	23	1,355	2,0			
24	1,755	1,0	24	1,375	2,0			
25	1,770	1,5	25	1,395	2,0			
26	1,785	1,5	26	1,410	1,5			
27	1,800	1,5	27	1,430	2,0			
28	1,815	1,5	28	1,145	1,5			
29	1,825	1,0	29	1,465	2,0			
30	1,835	1,0	30	1,480	1,5			
35	1,890	5,5	35	1,550	7,0			
40	1,940	5,0	40	1,610	6,0			

úsek zkoušky použitý pro výpočet koeficientu vsaku

Akce:	Ulice Trtílkova - Brno	Sonda:	HV-4
Datum:	28.02.2023	Hloubka sondy:	2,0 m od OB
Měřil:	Bc. Tomáš Kopečný	Přístroj:	kontaktní hladinoměr
Typ zkoušky:	vsakovací zkouška s ustálenou hladinou vody do vrtu	Průměr vrtu:	15,6 cm
Zemina:	štěrk s příměsí jemnozrnné zeminy; G3 GF dle ČSN P 73 1005; zemina V.1 dle ČSN 75 9010	Perforace:	1,4 - 2,0 m p. t.
		Počáteční výška hladiny:	1,55 m od OB
		Odměrný bod	0,0 m n. t.
		Celkový čas:	120 minut
		Pokles hladiny:	1,465 m
		Infiltrovaný objem:	45 l
		Koeficient vsaku $k_v$ :	4,98968E-06 m/s
		kv po přepočtu yt:	2,74E-06 m/s

Průběh vsakovací zkoušky								
Nálev č.1			pokračování nálevu č.1			Nálev č.2		
Čas (min)	Úroveň hladiny od o.b. (m)	Pokles hladiny (cm)	Čas (min)	Úroveň hladiny od o.b. (m)	Pokles hladiny (cm)	Čas (min)	Úroveň hladiny od o.b. (cm)	Pokles hladiny (cm)
0	0,450	0,0	40	1,655	3,5			
1	0,690	24,0	45	1,695	4,0			
2	0,800	11,0	50	1,725	3,0			
3	0,895	9,5	55	1,755	3,0			
4	0,995	10,0	60	1,780	2,5			
5	1,045	5,0	70	1,820	4,0			
6	1,085	4,0	80	1,855	3,5			
7	1,140	5,5	90	1,875	2,0			
8	1,165	2,5	100	1,895	2,0			
9	1,195	3,0	110	1,915	2,0			
10	1,225	3,0	120	1,935	2,0			
11	1,255	3,0						
12	1,280	2,5						
13	1,305	2,5						
14	1,330	2,5						
15	1,355	2,5						
16	1,375	2,0						
17	1,395	2,0						
18	1,415	2,0						
19	1,435	2,0						
20	1,455	2,0						
21	1,465	1,0						
22	1,480	1,5						
23	1,495	1,5						
24	1,510	1,5						
25	1,525	1,5						
26	1,535	1,0						
27	1,545	1,0						
28	1,555	1,0						
29	1,565	1,0						
30	1,575	1,0						
35	1,620	4,5						

úsek zkoušky použitý pro výpočet koeficientu vsaku